

วารสาร



สำนักงานจัดหางานจังหวัดเลย



ประจำเดือน มิถุนายน
2568



Facebook
สำนักงานจัดหางานจังหวัดเลย



<https://doe.go.th/loi>

สำนักงานจัดหางานจังหวัดเลย ศาลากลางจังหวัดเลย หลังเก่า ชั้น 2
ถนนมลิวรรณ ตำบลกุดป่อง อำเภอเมืองเลย จังหวัดเลย 42000



สารบัญ

สถานการณ์แรงงานจังหวัดเลย

1

ตำแหน่งงานว่างประจำเดือน

2

สถานการณ์แรงงานต่างด้าว

3

ข่าวสารงานต่างประเทศ

4-7

ภาพกิจกรรม

8-15

สารหน้ารู้

16

แนะนำสถานที่ท่องเที่ยว

17

สถานการณ์ตลาดแรงงานจังหวัดเลย

นายจ้าง/ สถาน ประกอบการ (แห่ง)	ตำแหน่ง งาน	อัตรา	เพศ		วุฒิการศึกษา						
			ชาย	หญิง	ไม่ จำกัด	ไม่ จำกัด วุฒิ	ม.3	ม.6	ปวช.	ปวส.	ป.ตรี
29	65	196	44	2	150	52	46	9	31	35	23

การให้บริการ ณ สำนักงานฯ

- ผู้สมัครงานมาใช้บริการขึ้นทะเบียนหางาน จำนวน 182 คน จำแนกออกเป็น ชาย 93 คน หญิง 89 คน
- บรรจุงาน จำนวน 154 คน จำแนกออกเป็น ชาย 79 คน หญิง 75 คน
- ให้บริการขึ้นทะเบียนผู้ประกันตนกรณีว่างงาน จำนวน 297 คน จำแนกออกเป็น ชาย 135 คน หญิง 162 คน
- ให้บริการรับรายงานตัวผู้ประกันตนกรณีว่างงาน จำนวน 1,411 คน จำแนกออกเป็น ชาย 687 คน หญิง 724 คน

ตำแหน่งงานที่นายจ้างต้องการมากที่สุด

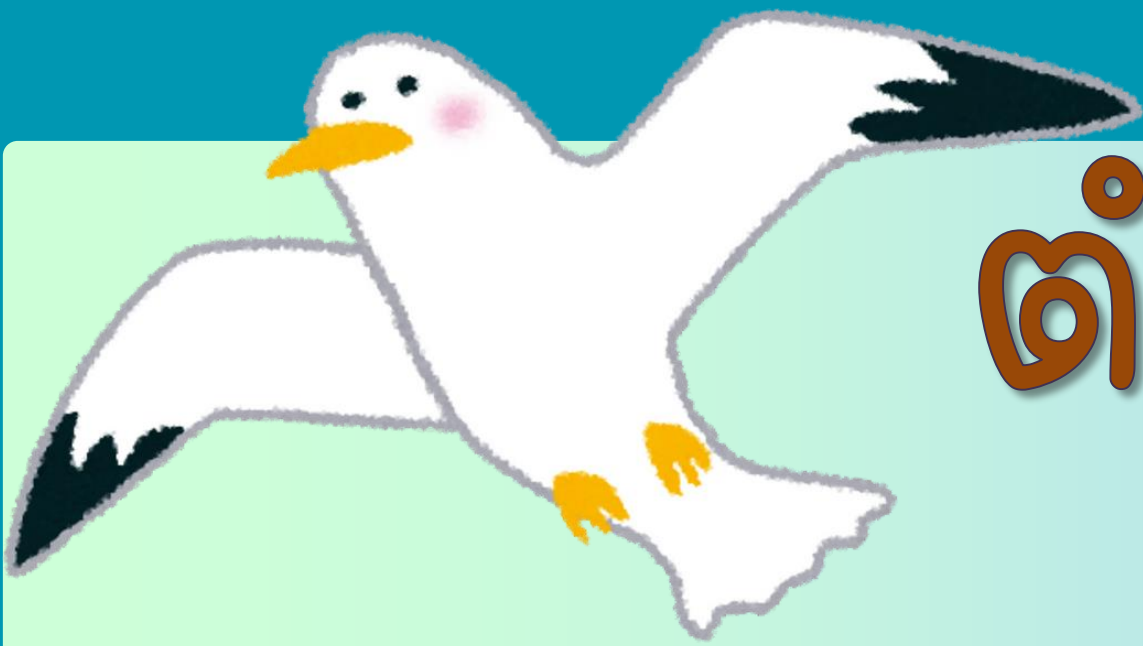
1. แรงงานทั่วไป
2. พนักงานขาย
3. พนักงานคลังสินค้า
4. พนักงานการตลาด
5. พนักงานจัดเรียง

ตำแหน่งงานที่มีผู้สมัครงานมากที่สุด

1. พนักงานคลังสินค้า
2. พนักงานขาย
3. พนักงานการตลาด
4. พนักงานจัดเรียงสินค้า
5. แรงงานทั่วไป

ตำแหน่งงานที่ได้รับการบรรจุมากที่สุด

1. พนักงานขาย
2. แรงงานทั่วไป
3. พนักงานจัดเรียงสินค้า
4. พนักงานคลังสินค้า
5. การตลาด



ตำแหน่งงานว่าง ประจำเดือน

บริษัทที่รับสมัครพนักงานมากที่สุด

บริษัท	ตำแหน่ง	จำนวน (อัตรา)	ค่าจ้าง	คุณสมบัติ		
				เพศ	อายุ	วุฒิการศึกษา
บริษัท สหกิจ แมชชีนเนอรี จำกัด 238 ม.6 ต.เมือง อ.เมือง จ.เลย โทรศัพท์ 062 5174 666	เจ้าหน้าที่บัญชี	1		ชาย / หญิง		ปวช.ขึ้นไป
	หัวหน้าฝ่ายบุคคล	2		ชาย / หญิง		ปวส.ขึ้นไป
	เจ้าหน้าที่วางแผนการผลิต	2		ชาย / หญิง		ปวส.ขึ้นไป
	ช่างประกอบรถซิ่ง	2	ไม่น้อยกว่า ค่าแรงขั้นต่ำ	ชาย	20 ปีขึ้นไป	ป.ตรี วิศวกรรม, สาขาที่เกี่ยวข้อง
	พนักงาน CNC/CNC LAZER	2		ชาย		ม.3 ขึ้นไป
	ช่างเชื่อม	2		ชาย		ม.3 ขึ้นไป
	สไตร์	2		ชาย		ม.3 ขึ้นไป
	ช่างสี	2		ชาย		ม.3 ขึ้นไป
พนักงานขาย	2			ชาย		ปวส. ขึ้นไป

ตำแหน่งงานอื่นๆ สแกน QR Code



ติดตามตำแหน่งงานว่างได้ที่





สถานการณ์แรงงานต่างด้าว

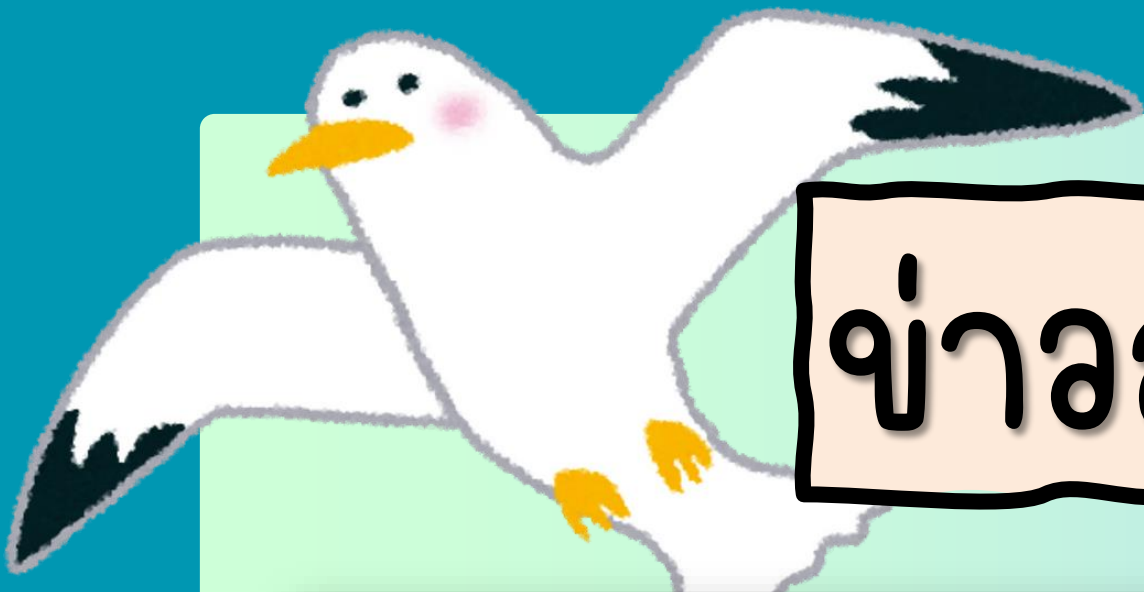
สถานการณ์แรงงานต่างด้าวที่ขอรับใบอนุญาตทำงานในจังหวัดเลย เดือน พฤษภาคม 2568

1. การบริหารจัดการแรงงานต่างด้าว


ลำดับ	ประเภทแรงงานต่างด้าว	รวมแรงงานต่างด้าวที่ได้รับอนุญาตทำงานทั้งหมด					นายจ้าง	หมายเหตุ
		รวม	เมียนมา	ลาว	กัมพูชา	อื่น		
1	แรงงานต่างด้าวที่ได้รับอนุญาตทำงาน (มาตรา 59) ทั่วไป	98	-	-	-	198	35	
2	แรงงานต่างด้าวที่นำเข้ามาทำงานตามข้อตกลงระหว่างรัฐต่อรัฐ (MOU)	2,454	139	2,300	15	-	897	
3	ชนกลุ่มน้อยที่ยังไม่ได้รับสัญชาติไทย หรือ ไม่มี สถานะ ทาง ทะ เบี ย น (มาตรา 63/1)	57	-	-	-	57	34	
4	แรงงานต่างด้าวที่ได้รับการผ่อนผันให้อยู่ในราชอาณาจักรไทย ตาม มติ ครม. 5 ก.ค.65	385	219	138	28	-	180	
5	แรงงานต่างด้าวที่ได้รับการผ่อนผันให้อยู่ในราชอาณาจักรไทย ตาม มติ ครม. 5 ก.ค.66	148	111	19	17	1	39	
6	แรงงานต่างด้าวที่ได้รับการผ่อนผันให้อยู่ในราชอาณาจักรไทย ตาม มติ ครม. 24 ก.ย.67 1) ที่มีสถานะไม่ถูกต้องตามกฎหมาย 2) แรงงานต่างด้าวที่ได้รับการขยายระยะเวลาในการต่ออายุตามมติ ครม. 4 ก.พ.68	421	310	75	35	1	80	
		72	-	72	46	-	49	
รวม		3,635	779	2,558	141	157	1,314	

2. การตรวจสอบนายจ้าง/สถานประกอบการ และแรงงานต่างด้าว

ลำดับ	รายการ	นายจ้าง/ สถาน ประกอบการ (แห่ง)	แรงงานต่างด้าว					ข้อหาความผิดตาม พรก./อื่น		
			รวม	เมียนมา	กัมพูชา	ลาว	อื่น	ม.8	ม.9	อื่นๆ
1	ตรวจสอบนายจ้าง/ สถานประกอบการ และแรงงานต่างด้าว	33	126	40	-	71	15	-	1	-
2	พบการกระทำผิด/การ ดำเนินคดี	แรงงานต่าง ด้าว	-	-	-	1	-	1	-	-
3	เปรียบเทียบปรับ นายจ้าง ตามมาตรา 113	จำนวน 1 ราย รวมเป็นเงิน 1,000 บาท ยอดสะสม (1 ต.ค.2567 – 25 พ.ค.2568) นายจ้าง 9 ราย คนต่างด้าว 1 ราย เป็นเงิน จำนวน 38,000 บาท								



ข่าวสารงานต่างประเทศ



ประกาศกรมการจัดหางาน
เรื่อง รับสมัครคนหางานเพื่อไปทำงานในประเทศมาเลเซีย
กับนายจ้างบริษัท Luchin Wellness Sdn. Bhd.

ด้วยกรมการจัดหางานได้รับการประสานจากสำนักงานแรงงานในประเทศมาเลเซีย ให้ดำเนินการจัดหาคนหางานไปทำงานกับนายจ้างบริษัท Luchin Wellness Sdn. Bhd. ซึ่งประกอบกิจการร้านอาหาร ตั้งอยู่ที่ 2F-02, Second Floor, Sunway163 Mall, No 8, Jalan Kiara, Mont Kiara, 50480 Kuala Lumpur

อาศัยอำนาจตามตรา ๕๐ แห่งพระราชบัญญัติจัดหางานและคุ้มครองคนหางาน พ.ศ. ๒๕๒๘ ซึ่งแก้ไขเพิ่มเติมโดยพระราชบัญญัติจัดหางานและคุ้มครองคนหางาน (ฉบับที่ ๒) พ.ศ. ๒๕๓๗ กรมการจัดหางานจึงขอประกาศรับสมัครคนหางานเพื่อไปทำงานในประเทศมาเลเซียกับนายจ้างบริษัท Luchin Wellness Sdn. Bhd. มีรายละเอียดดังนี้

- ตำแหน่งและจำนวนที่รับสมัคร**
ตำแหน่งพนักงานแคชเชียร์ไทย จำนวน ๑๒ อัตรา
- คุณสมบัติของผู้มีสิทธิสมัคร**
 - เพศหญิง อายุ ๒๑ - ๔๔ ปี
 - มีประสบการณ์ในการทำงานในครัวเรือน นวดเท้า อย่างน้อย ๒ ปี หากสมัครคนแคชเชียร์ไม่มา นวดสปาหรือจะพิจารณาเป็นพิเศษ
 - ผ่านการตรวจสุขภาพที่โรงพยาบาลที่กำหนด นิสัยดี ทัศนคติดี
- เงื่อนไขการจ้าง สวัสดิการและอื่น ๆ**
 - ระยะเวลาของสัญญาจ้าง ๑ ปี (ต่อสัญญาได้ โดยต้องยินยอมทั้งสองฝ่าย)
 - ค่าจ้าง ๓,๐๐๐ ริงกิตต่อเดือน หรือประมาณ ๒๓,๗๗๑ บาท (อ้างอิงอัตราแลกเปลี่ยนจากธนาคารแห่งประเทศไทย ณ วันที่ ๑๓ พฤษภาคม ๒๕๖๘ : ๑ ริงกิต เท่ากับ ๗.๗๙๐๔ บาท)
 - ชั่วโมงทำงาน ๗.๕ ชั่วโมงต่อวัน / ๖ วันต่อสัปดาห์ / หยุดพักผ่อน ๑ วัน ลูกจ้างมีสิทธิหยุดพักผ่อนประจำปี ๕๕ วัน พักวันประทานอาหารเย็น ๔๕ นาที พักวันประทานอาหารว่าง ๓๐ นาที ลูกจ้างต้องทำงานเป็นกะและทำงานล่วงเวลา หากนายจ้างร้องขอ
 - ที่พัก นายจ้างจัดเตรียมที่พักที่ปลอดภัยและถูกสุขอนามัยให้ลูกจ้างพร้อมสิ่งอำนวยความสะดวกขั้นพื้นฐาน เช่น น้ำ ไฟฟ้า รวมทั้งเตียง พูก หมอน ผ้าห่ม มุ้ง และอุปกรณ์ประกอบอาหารให้ฟรีตลอดระยะเวลาการทำงาน แต่ไม่อนุญาตให้นำเพื่อนหรือญาติเข้ามาในที่พักและลูกจ้างต้องรับผิดชอบในการทำความสะอาดที่พักร่วมกับนายจ้างจัดให้
 - อาหาร นายจ้างจะจัดเตรียมข้าวสาร และอุปกรณ์เครื่องครัวให้ฟรีตลอดระยะเวลาการทำงาน ซึ่งลูกจ้างต้องรับผิดชอบในการทำความสะอาดอุปกรณ์ที่นายจ้างจัดให้
 - ค่าเดินทาง นายจ้างจะจ่ายค่าบัตรโดยสารจากไทย - มาเลเซีย และมาเลเซีย - ไทย เมื่อทำงานครบสัญญาจ้าง

- ๒ -

- การสมัครประจำปี ทำงาน ๑-๒ ปี : ๘ วัน ทำงาน ๒-๕ ปี : ๑๒ วัน ทำงาน ๕ ปีขึ้นไป : ๑๖ วัน
- ความคุ้มครองทางการแพทย์ สามารถเบิกค่ารักษาพยาบาลเดือนละ ๖๐ ริงกิต เบิกได้สูงสุด ๓๖๐ ริงกิตต่อปี ส่วนการรักษาในโรงพยาบาลจะได้รับการคุ้มครองโดยประกันสุขภาพ
- การทำประกัน จะได้รับการทำประกันภัยได้แก่การคุ้มครองการบาดเจ็บในระหว่าง การจ้างงาน สำหรับแรงงานต่างชาติขององค์การประกันสังคม
- ๑๐) การชำระภาษีจะตามที่กฎหมายท้องถิ่นกำหนด

๔. เอกสารหลักฐานที่ต้องยื่นในการสมัคร

- ใบสมัครตามแบบฟอร์มที่แนบท้ายประกาศนี้ (สามารถดาวน์โหลดได้จากเว็บไซต์ : www.doe.go.th/overseas หรือ www.lib.doe.go.th หรือเพจเฟซบุ๊ก : แรงงานไทยไปต่างประเทศโดยรัฐ จัดส่ง) กรอกข้อมูลทั้งภาษาไทยและภาษาอังกฤษให้ครบถ้วน พร้อมทั้งติดรูปถ่ายสี หน้าตรง ขนาด ๒ นิ้ว
- สำเนาบัตรประจำตัวประชาชน
- สำเนาหนังสือเดินทาง (ถ้ามี)
- สำเนาใบประกาศนียบัตรผ่านการฝึกอบรมหลักสูตรประเภทการนวดไทย ตามที่กำหนดไว้ในคุณสมบัติของผู้สมัคร (ฉบับภาษาอังกฤษ หรือภาษาไทย)
- สำเนาหนังสือสำคัญแสดงการเปลี่ยนชื่อหรือนามสกุล (ถ้ามี)
- สำเนาใบสำคัญการสมรส หรือใบสำคัญการหย่า (ถ้ามี)

โดยเอกสารทุกอย่างต้องชัดเจนสามารถตรวจสอบได้ ผู้สมัครต้องลงลายมือชื่อรับรองสำเนาเอกสารทุกฉบับ หากตรวจพบภายหลังว่าผู้สมัครรายใดปลอมแปลงเอกสารในการสมัคร หรือมีคุณสมบัติไม่ตรงตามที่กำหนดไว้ในประกาศรับสมัคร จะถือว่ากรรมการเป็นโมฆะ

๕. กำหนดการรับสมัคร คัดเลือกและจัดส่ง


- วันที่ ๒๐ พฤษภาคม - ๒๐ มิถุนายน ๒๕๖๘ รับสมัครคนหางานผ่านช่องทางอิเล็กทรอนิกส์ที่เว็บไซต์ <https://toea.doe.go.th> โดยยื่นได้ตลอด ๒๔ ชั่วโมง
- วันที่ ๒๗ มิถุนายน ๒๕๖๘ ประกาศรายชื่อผู้มีสิทธิสอบ ผ่านช่องทางไลน์กลุ่ม : ผู้สมัครงาน Luchin 68 หรือเพจเฟซบุ๊ก : แรงงานไทยไปต่างประเทศโดยรัฐจัดส่ง หรือเว็บไซต์ www.doe.go.th/overseas
- นายจ้างเดินทางมาสอบคัดเลือกด้วยตนเอง วันเวลาและสถานที่จะแจ้งให้ทราบในประกาศรายชื่อผู้มีสิทธิสอบ
- กำหนดวันประกาศผลการสอบคัดเลือก ให้ติดตามข่าวสารผ่านช่องทางไลน์กลุ่มข้างต้น
หมายเหตุ : กำหนดการข้างต้นอาจมีการเปลี่ยนแปลงตามความเหมาะสม เป็นหน้าที่ของผู้สมัครที่จะต้องติดตามข้อมูลข่าวสารต่าง ๆ ที่เกี่ยวข้องเพิ่มเติมและดำเนินการตามที่กรมการจัดหางานกำหนด

๖. วิธีการสมัครและการตรวจสอบสถานะการสมัคร


วิธีการสมัคร ผู้ที่มีคุณสมบัติครบถ้วนและสนใจสมัคร สามารถยื่นเอกสารและหลักฐานการสมัครผ่านช่องทางอิเล็กทรอนิกส์ที่เว็บไซต์ <https://toea.doe.go.th> เท่านั้น ยื่นได้ตลอด ๒๔ ชั่วโมง โดยผู้สมัครจะต้องดำเนินการสมัคร ๒ ขั้นตอน ดังนี้

ขั้นตอนที่ ๑ ลงทะเบียนระบบอิเล็กทรอนิกส์การบริหารแรงงานไทยไปต่างประเทศ
ผู้สมัครสามารถลงทะเบียนได้ตั้งแต่บัดนี้เป็นต้นไปโดยไม่มีกำหนดวันและเวลาโดยให้ผู้สมัครกรอกข้อมูลเพื่อลงทะเบียนคนหางาน (สแกน QR Code ห้ายประกาศนี้ เพื่อดูวิธีการลงทะเบียน)


เอกสารแนบท้ายประกาศกรมการจัดหางาน
เรื่อง รับสมัครคนหางานเพื่อไปทำงานในประเทศมาเลเซีย
กับนายจ้างบริษัท Luchin Wellness Sdn. Bhd.
ลงวันที่ ๑๓ พฤษภาคม พ.ศ. ๒๕๖๘



ขั้นตอนที่ ๑ วิธีการลงทะเบียน

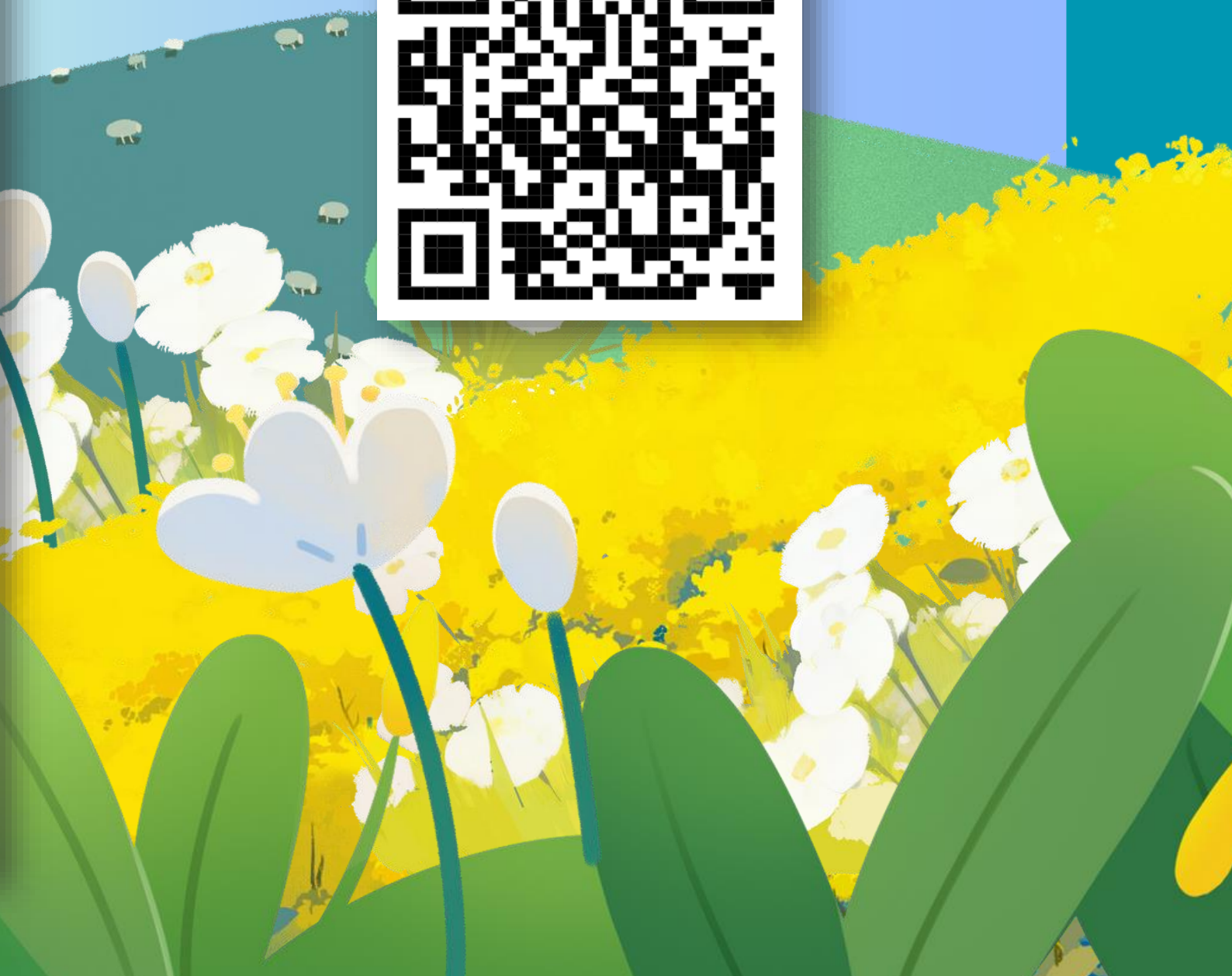


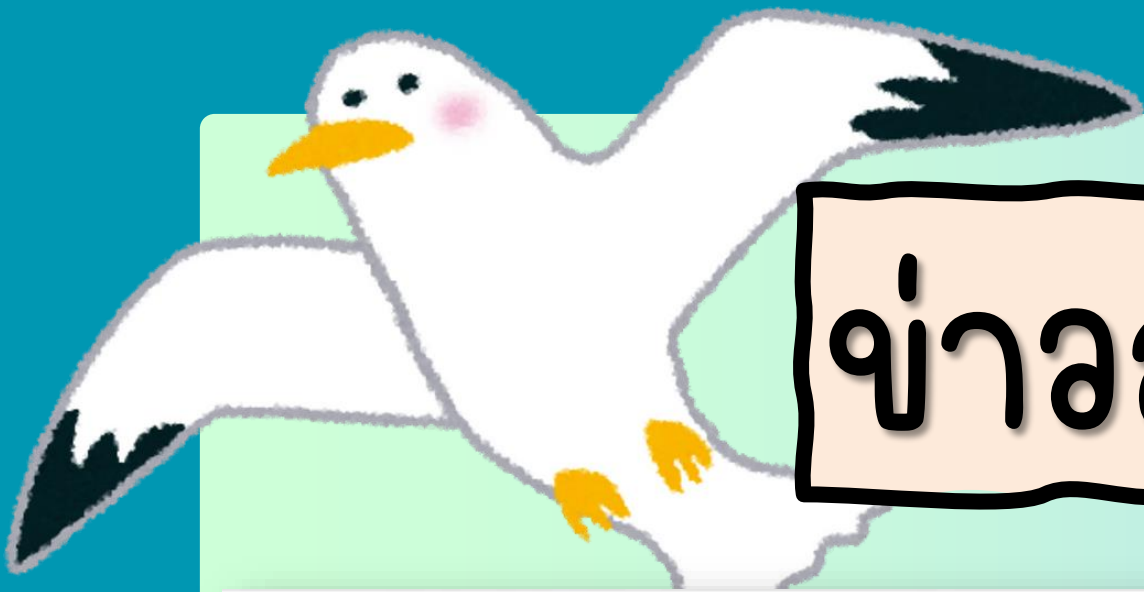
ขั้นตอนที่ ๒ วิธีการสมัคร



ไลน์กลุ่มไอโฟนแชนแนลสำหรับผู้สมัครงาน "ผู้สมัครงาน Luchin Wellness 68"

เอกสารแนบท้ายประกาศกรมการจัดหางาน
เรื่อง รับสมัครคนหางานเพื่อไปทำงานในประเทศมาเลเซีย
กับนายจ้างบริษัท Luchin Wellness Sdn. Bhd
ตำแหน่ง พนักงานนวดแผนไทย จำนวน 12 อัตรา
กำหนดการรับสมัคร วันที่ 20 พฤษภาคม - 20 มิถุนายน 2568





ข่าวสารงานต่างประเทศ



ประกาศกรมการเจ้าหน้าที่
เรื่อง รับสมัครคนหางานเพื่อไปทำงานในประเทศมาเลเซีย
กับนายจ้างบริษัท VYV Wellness Retreat Sdn Bhd

ด้วยกรมการเจ้าหน้าที่ได้รับการประสานจากสำนักงานแรงงานในประเทศมาเลเซีย ให้ดำเนินการจัดหาคนหางานไปทำงานกับนายจ้างบริษัท VYV Wellness Retreat Sdn Bhd ซึ่งประกอบกิจการร้านอาหาร ตั้งอยู่ที่ 8, 8 - 1, 10 - 1 Jalan KSB 1, Taman Kota Shah Bandar 75200 Melaka Malaysia อาศัยอำนาจตามมาตรา ๕๐ แห่งพระราชบัญญัติจัดหางานและคุ้มครองคนหางาน พ.ศ. ๒๕๒๘ ซึ่งแก้ไขเพิ่มเติมโดยพระราชบัญญัติจัดหางานและคุ้มครองคนหางาน (ฉบับที่ ๒) พ.ศ. ๒๕๓๗ กรมการเจ้าหน้าที่จึงขอประกาศรับสมัครคนหางานเพื่อไปทำงานในประเทศมาเลเซียกับนายจ้างบริษัท VYV Wellness Retreat Sdn Bhd มีรายละเอียดดังนี้

๑. ตำแหน่งและจำนวนที่รับสมัคร

ตำแหน่งพนักงานครัวไทย จำนวน ๕๐ อัตรา

๒. คุณสมบัติของผู้มีสิทธิสมัคร

- (๑) เพศหญิง อายุ ๒๑ - ๔๔ ปี
- (๒) มีใบรับรองการฉีดวัคซีนโควิด-๑๙ อย่างน้อย ๑๕๐ ชั่วโมง
- (๓) สุขภาพแข็งแรง ผ่านการตรวจสุขภาพ
- (๔) มีมารยาทและทัศนคติที่ดี

๓. เงื่อนไขการจ้าง สวัสดิการและอื่น ๆ

- (๑) ระยะเวลาของสัญญาจ้าง ๒ ปี
- (๒) ค่าจ้าง ๒,๖๐๐ บาทต่อเดือน หรือประมาณ ๒๐,๘๘๐.๘๘ บาท (อ้างอิงอัตราแลกเปลี่ยนจากธนาคารแห่งประเทศไทย ณ วันที่ ๑๕ พฤษภาคม ๒๕๖๘ : ๑ บาท เท่ากับ ๗.๘๘๘๘๘ บาท)
- (๓) สิ่งอำนวยความสะดวกเรื่องอาหาร นายจ้างจัดเตรียม ไฟฟ้า น้ำ แก๊ส แคนดิส ตู้เย็น เตียง ตู้ เตาแก๊ส หม้อหุงข้าว ผงซักฟอก พัดลม น้ำมันและข้าวสาร
- (๔) ที่พัก นายจ้างจัดเตรียมที่พักให้
- (๕) ชั่วโมงทำงาน ๗.๕ ชั่วโมงต่อวัน / ๖ วันต่อสัปดาห์
- (๖) สิ่งอำนวยความสะดวกในการเดินทาง นายจ้างจะจ่ายค่าบัตรโดยสารจากไทย - มาเลเซียจากประเทศมาเลเซีย ก่อนเริ่มต้นสัญญาจ้าง และจากมาเลเซีย - ไทย เมื่อทำงานครบสัญญาจ้าง
- (๗) ความคุ้มครองทางการแพทย์ สามารถเบิกค่ารักษาพยาบาลได้ไม่เกิน ๕๐ ริงกิตต่อครั้ง
- (๘) การทำประกันคุ้มครอง นายจ้างจัดทำประกันที่จำเป็น ได้แก่ Insurance Guarantee (IG) การตรวจสุขภาพประจำปี (FOMEMA) ประกันคุ้มครองขององค์การประกันสังคม (SOSCO) และประกันสุขภาพ (SPIKPA)

- ๒ -

๔. เอกสารหลักฐานที่ต้องยื่นในการสมัคร

- (๑) ใบสมัครตามแบบฟอร์มที่แนบท้ายประกาศนี้ (สามารถดาวน์โหลดได้จากเว็บไซต์ : www.doe.go.th/overseas หรือ www.lib.doe.go.th หรือเพจเฟซบุ๊ก : แรงงานไทยไปต่างประเทศ โดยรัฐจัดส่ง) กรอกข้อมูลทั้งภาษาไทยและภาษาอังกฤษให้ครบถ้วน พร้อมทั้งติดรูปถ่ายสี หน้าตรง ขนาด ๒ นิ้ว
 - (๒) สำเนาบัตรประจำตัวประชาชน
 - (๓) สำเนาหนังสือเดินทาง (ถ้ามี)
 - (๔) สำเนาใบประกาศนียบัตรผ่านการฝึกอบรมหลักสูตรประเภทการครัวไทย ตามที่กำหนดไว้ในคุณสมบัติของผู้สมัคร (ฉบับภาษาอังกฤษ หรือภาษาไทย)
 - (๕) สำเนาหนังสือสำคัญแสดงการเปลี่ยนชื่อหรือนามสกุล (ถ้ามี)
 - (๖) สำเนาใบสำคัญการสมรส หรือใบสำคัญการหย่า (ถ้ามี)
- โดยเอกสารทุกอย่างต้องชัดเจนสามารถตรวจสอบได้ ผู้สมัครต้องลงลายมือชื่อรับรองสำเนาเอกสารทุกฉบับ หากตรวจพบภายหลังว่าผู้สมัครรายใดปลอมแปลงเอกสารในการสมัคร หรือมีคุณสมบัติไม่ตรงตามที่กำหนดไว้ในประกาศรับสมัคร จะถือว่าสมัครเป็นโมฆะ

๕. กำหนดการรับสมัคร คัดเลือกและจัดส่ง

- (๑) วันที่ ๒๗ พฤษภาคม - ๒๗ มิถุนายน ๒๕๖๘ รับสมัครคนหางานผ่านช่องทางอิเล็กทรอนิกส์ที่เว็บไซต์ <https://toa.doe.go.th> โดยยื่นได้ตลอด ๒๔ ชั่วโมง
- (๒) วันที่ ๔ กรกฎาคม ๒๕๖๘ ประกาศรายชื่อผู้มีสิทธิสอบ ผ่านช่องทางไลน์กลุ่ม : ผู้สมัครงาน VYV Wellness หรือเพจเฟซบุ๊ก : แรงงานไทยไปต่างประเทศโดยรัฐจัดส่ง หรือเว็บไซต์ www.doe.go.th/overseas
- (๓) นายจ้างเดินทางมาสอบคัดเลือกด้วยตนเอง วันเวลาและสถานที่จะแจ้งให้ทราบในประกาศรายชื่อผู้มีสิทธิสอบ
- (๔) กำหนดวันประกาศผลการสอบคัดเลือก ให้ติดตามข่าวสารผ่านช่องทางไลน์กลุ่มข้างต้น หมายเหตุ : กำหนดการข้างต้นอาจมีการเปลี่ยนแปลงตามความเหมาะสม เป็นหน้าที่ของผู้สมัครที่จะต้องติดตามข้อมูลข่าวสารต่าง ๆ ที่เกี่ยวข้องเพิ่มเติมและดำเนินการตามที่กรมการเจ้าหน้าที่กำหนด

๖. วิธีการสมัครและการตรวจสอบสถานะการสมัคร

วิธีการสมัคร ผู้ที่มีคุณสมบัติครบถ้วนและสนใจจะสมัคร สามารถยื่นเอกสารและหลักฐานการสมัครผ่านช่องทางอิเล็กทรอนิกส์ที่เว็บไซต์ <https://toa.doe.go.th> เท่านั้น ยื่นได้ตลอด ๒๔ ชั่วโมง โดยผู้สมัครจะต้องดำเนินการสมัคร ๒ ขั้นตอน ดังนี้

ขั้นตอนที่ ๑ ลงทะเบียนระบบอิเล็กทรอนิกส์การบริการแรงงานไทยไปต่างประเทศ
ผู้สมัครสามารถลงทะเบียนได้ตั้งแต่บัดนี้เป็นต้นไปโดยไม่มีกำหนดวันและเวลาโดยให้ผู้สมัครกรอกข้อมูลเพื่อลงทะเบียนคนหางาน (สแกน QR Code ท้ายประกาศนี้ เพื่อดูวิธีการลงทะเบียน) หรือหากผู้สมัครรายใดเคยลงทะเบียนในระบบดังกล่าวแล้ว ไม่ต้องลงทะเบียนใหม่ สามารถเข้าระบบได้โดยใช้ชื่อผู้ใช้และรหัสผ่านที่เคยตั้งไว้และเข้าตรวจสอบข้อมูลในระบบและปรับปรุงให้เป็นปัจจุบัน (เช่น ชื่อ-นามสกุล โทรศัพท์มือถือ อีเมล โอดีไลน์ และข้อมูลของผู้ติดต่อได้กรณีฉุกเฉิน เป็นต้น) หากพบปัญหาเกี่ยวกับการลงทะเบียน สามารถติดต่อสอบถามทางโทรศัพท์หมายเลข ๐ ๒๒๔๕ ๔๔๓๕ ในวันและเวลาราชการ

ขั้นตอนที่ ๒ สมัครไปทำงาน
สามารถยื่นคำขอสมัครภายในกำหนดการเปิดรับสมัครเท่านั้น ให้เลือกหัวข้อ "สมัครไปทำงาน โดยรัฐจัดส่ง" และเลือกรายการ "รับสมัครคนหางานเพื่อไปทำงานในประเทศมาเลเซียกับนายจ้างบริษัท

เอกสารแนบท้ายประกาศกรมการเจ้าหน้าที่
เรื่อง รับสมัครคนหางานเพื่อไปทำงานในประเทศมาเลเซีย
กับนายจ้างบริษัท VYV Wellness Retreat Sdn Bhd
ลงวันที่ ๒๒ พฤษภาคม พ.ศ. ๒๕๖๘



ขั้นตอนที่ ๑ วิธีการลงทะเบียน



ขั้นตอนที่ ๒ วิธีการสมัคร



ไลน์กลุ่มไอเทนแซทสำหรับผู้สมัครงาน "ผู้สมัครงาน VYV Wellness"

เอกสารแนบท้ายประกาศกรมการเจ้าหน้าที่
เรื่อง รับสมัครคนหางานเพื่อไปทำงานในประเทศมาเลเซีย
กับนายจ้างบริษัท VYV Wellness Retreat Sdn Bhd
ตำแหน่ง พนักงานครัวไทย จำนวน 12 อัตรา
กำหนดการรับสมัคร วันที่ 20 พฤษภาคม - 20 มิถุนายน 2568



NEWS

ข่าวประชาสัมพันธ์

สำนักงานจัดหางานจังหวัดเลย

ข่าวประชาสัมพันธ์

แผนการสอบ

สำหรับแรงงานที่มีทักษะเฉพาะที่ต้องการไปทำงานในประเทศญี่ปุ่น

ด้วยกรมการจัดหางานได้รับการประสานจากสำนักงานตรวจคนเข้าเมือง กระทรวงยุติธรรม ประเทศญี่ปุ่น กำหนดการจัดสอบในประเทศไทยเพื่อประเมินคุณสมบัติเป็นแรงงานที่มีทักษะเฉพาะในประเทศญี่ปุ่น (Specified Skilled Workers) โดยจัดสอบทักษะภาษาญี่ปุ่นทั่วไป (Japan Foundation Test for Basic Japanese: JFT-Basic) และทักษะงานอุตสาหกรรมบริการอาหาร ในช่วงเดือนมิถุนายน ถึงกรกฎาคม ๒๕๖๘ รายละเอียดตามเอกสารแนบ

กรมการจัดหางาน จึงขอประชาสัมพันธ์ให้แรงงานไทยที่ประสงค์จะไปทำงานประเทศญี่ปุ่น ในสถานะแรงงานที่มีทักษะเฉพาะ (แรงงานฝีมือ) เตรียมความพร้อมตนเองล่วงหน้า สำหรับสมัครสอบทักษะในสาขาต่าง ๆ ดังกล่าวข้างต้น ผู้สนใจสามารถศึกษารายละเอียดการสมัครสอบได้ที่ <http://ac.prometric-jp.com/testlist/ssw/index.html> ทั้งนี้ ขอให้ประชาชน/คนหางาน พิจารณาไตร่ตรองการโฆษณาชักชวนและข้อมูลต่าง ๆ ให้รอบคอบ เพื่อไม่ตกเป็นเหยื่อของผู้ฉวยโอกาส แสวงหาประโยชน์จากกระบวนการจัดสอบภาษาและทดสอบทักษะฝีมือ ในสาขาอาชีพต่าง ๆ ของแรงงานที่มีทักษะเฉพาะ (แรงงานฝีมือ) ในประเทศไทย หากมีข้อสงสัยประการใด สามารถสอบถามรายละเอียดได้ที่กองบริหารแรงงานไทยไปต่างประเทศ หมายเลขโทรศัพท์ ๐ ๒๒๔๕ ๖๗๐๘ ในวันและเวลาราชการ

กองบริหารแรงงานไทยไปต่างประเทศ
๑๖ พฤษภาคม ๒๕๖๘

NEWS

ข่าวประชาสัมพันธ์

สำนักงานจัดหางานจังหวัดเลย

ข่าวประชาสัมพันธ์

ประชาสัมพันธ์ กรณีผู้ฝึกปฏิบัติงานด้านเทคนิคถูกจับในข้อหาฆ่าผู้อื่นตาย

ด้วยสำนักงานแรงงานในประเทศญี่ปุ่น แจ้งว่าสำนักข่าวท้องถิ่นญี่ปุ่น CHIBA NEW WEB รายงานว่า เมื่อวันที่ ๑๐ พฤศจิกายน ๒๕๖๗ มีผู้ฝึกปฏิบัติงานด้านเทคนิคถูกจับในข้อหาฆ่าผู้อื่นตาย โดยได้ทะเลาะวิวาทกับกลุ่มลูกค้าอีกกลุ่มในร้านอาหารไทยเขตอาซาอิ จังหวัดชิบะ และมีผู้ถูกทำร้ายร่างกายจนเสียชีวิต ต่อมาเจ้าหน้าที่ตำรวจญี่ปุ่นได้จับกุมผู้ฝึกปฏิบัติงานเทคนิครายดังกล่าว และควบคุมตัวเพื่อทำการสอบสวนต่อไป

กรมการจัดหางาน ขอประชาสัมพันธ์ให้ทราบว่าเหตุการณ์การทะเลาะวิวาทและทำร้ายร่างกายระหว่างผู้ฝึกปฏิบัติงานด้านเทคนิค/แรงงานไทยด้วยกันเกิดขึ้นบ่อยครั้งส่งผลกระทบต่อภาพลักษณ์ของประเทศไทย และส่งผลกระทบต่อ การขยายตลาดแรงงานไทยในญี่ปุ่น จึงขอประชาสัมพันธ์ให้แรงงานไทย/ผู้ฝึกปฏิบัติงานในประเทศญี่ปุ่นให้ปฏิบัติตามกฎหมายของประเทศผู้รับแรงงานทุกข้อ ไม่กระทำการฝ่าฝืนกฎหมายของประเทศผู้รับแรงงาน และขอประชาสัมพันธ์ให้บริษัทจัดหางานให้คำแนะนำ เน้นย้ำและแจ้งเตือนให้คนหางานประพฤติตนให้เหมาะสมในฐานะผู้ฝึกปฏิบัติงานด้านเทคนิคแรงงานไทยให้รับทราบโดยทั่วกัน

กองบริหารแรงงานไทยไปต่างประเทศ
๒๕ เมษายน ๒๕๖๘





ภาพกิจกรรม

วันที่ ๑ พฤษภาคม ๒๕๖๘ นางแคสริยา สืบสาย นักวิชาการแรงงานชำนาญการพิเศษ รักษาราชการแทน จัดหางานจังหวัดเลย มอบหมายให้นายวิษณุ โชคเกื้อ นักวิชาการแรงงานปฏิบัติการ พร้อมด้วยเจ้าหน้าที่ฯ ออกดำเนินการโครงการตรวจสอบการทำงานของคนต่างด้าว และสถานประกอบการ ประจำปีงบประมาณ พ.ศ. ๒๕๖๘ บูรณาการร่วมกับตรวจคนเข้าเมือง จังหวัดเลย สถานีตำรวจภูธรจังหวัดเลย และที่ว่าการอำเภอนาดวง ตรวจสอบคนต่างด้าวลักลอบทำงานผิดกฎหมายแย่งอาชีพคนไทย ตรวจสอบกิจการที่ต้องสงสัยว่าเป็นนอมินี โดยให้คนไทย ดำเนินการแทน และตรวจสอบตามคำร้องเรียนจากผู้ที่แจ้งเบาะแสทางโทรศัพท์ว่ามีคนต่างด้าว ลักลอบทำงานผิดกฎหมาย ในเขตพื้นที่อำเภอนาดวง จังหวัดเลย ตรวจสอบนายจ้าง/สถานประกอบการ จำนวน ๔ ราย ตรวจสอบแรงงานจำนวน ๓๕ คน แยกเป็นสัญชาติไทย ๙ คน สัญชาติลาว จำนวน ๑ คน และสัญชาติเมียนมา จำนวน ๒๕ คน จากการตรวจสอบไม่พบ ความผิด ทั้งนี้ เจ้าหน้าที่ฯ ได้ประชาสัมพันธ์เรื่องแนวทางการบริหารจัดการแรงงานต่างด้าวตามมติ คณะรัฐมนตรีเมื่อวันที่ ๒๔ กันยายน ๒๕๖๗ เพื่อให้ นายจ้าง/สถานประกอบการ ได้ทราบข้อมูลอย่าง ทัวถึง ในการนี้ ยังได้สร้างการรับรู้ ความเข้าใจเรื่องโรคพิษสุนัขบ้า และการป้องกันยาเสพติดใน สถานประกอบการ





ภาพกิจกรรม

วันอังคารที่ ๒ พฤษภาคม ๒๕๖๘ นางแคสริยา สืบสาย นักวิชาการแรงงานชำนาญการพิเศษ รักษาการแทนจัดหางานจังหวัดเลย มอบหมายให้นางสาววิกานดา ตั้งเตรียมใจ นักวิชาการแรงงานชำนาญการ พร้อมเจ้าหน้าที่สำนักงานจัดหางานจังหวัดเลย ลงพื้นที่ติดตามผลการดำเนินงานโครงการขยายโอกาสการมีงานทำให้ผู้สูงอายุ กิจกรรมอาชีพสุขใจวัยใกล้เกษียณ ประจำปีงบประมาณ พ.ศ. ๒๕๖๘ หลักสูตร "การทอผ้าลายเกล็ดเต่า" ณ เฮือนอ้ายเอ๋ม แหล่งเรียนรู้ภูมิปัญญาคนไทดำ บ้านนาป่าหนาด ตำบลเขาแก้ว อำเภอเชียงคาน จังหวัดเลย กลุ่มเป้าหมายจำนวน ๑๐ คน ได้รับความรู้และทักษะการทอผ้าลายเกล็ดเต่าเป็นลายผ้าดั้งเดิมของท้องถิ่น ทำให้มีอาชีพเสริม เพิ่มรายได้ในครัวเรือน อีกทั้งมีความภาคภูมิใจที่ได้สืบทอดการทอผ้าลายเกล็ดเต่าให้คงอยู่คู่ชุมชนสืบไป



ภาพกิจกรรม

วันอาทิตย์ที่ ๑๑ พฤษภาคม ๒๕๖๘ นางแคสริยา สืบสาย นักวิชาการแรงงานชำนาญการพิเศษ รักษาการแทนจัดหางานจังหวัดเลย มอบหมายให้นางสาวจิราภรณ์ ทะพะวงศ์ เจ้าหน้าที่งานแรงงานชำนาญงาน และเจ้าหน้าที่สำนักงานจัดหางานจังหวัดเลย เข้าร่วมพิธีปลูก “พระศรีมหาโพธิทศมราชบพิตร” เนื่องในโอกาสพระราชพิธีสมมงคล พระชนมายุ เท้าพระบาทสมเด็จพระพุทธยอดฟ้าจุฬาโลกมหาราช สมเด็จพระปฐมบรมมหาชนก ๒๕๖๘ ณ มณฑลปลูก “พระศรีมหาโพธิทศมราชบพิตร” วัดศรีสุทธาวาส พระอารามหลวง (วัดเลยหลวง) จังหวัดเลย โดยมีนายชัยพจน์ จรูญพงศ์ ผู้ว่าราชการจังหวัดเลย เป็นประธานในพิธี



ภาพกิจกรรม

วันอังคารที่ ๑๓ พฤษภาคม ๒๕๖๘ นางแคสริยา สืบสาย นักวิชาการแรงงานชำนาญการพิเศษ รักษาการแทนจัดหางานจังหวัดเลย พร้อมด้วยเจ้าหน้าที่สำนักงานจัดหางานจังหวัดเลย ร่วมกิจกรรมทำบุญตักบาตร ถนนสายวัฒนธรรมเสริฐศรี เสริฐสรรค์ สวรรค์มรรคา ถนนสายวัฒนธรรมเจริญรัฐ เจริญธรรม เจริญใจ เพื่อส่งเสริมและรักษาขนบธรรมเนียมประเพณีของไทย ส่งเสริมให้มีจิตใจเมตตา เอื้ออาทร โอบอ้อมอารี ณ บริเวณถนนสายวัฒนธรรม จุดที่ ๑ ซ้างศาลหลักเมืองเจ้าพ่อกุดป่อง จังหวัดเลย





ภาพกิจกรรม

วันศุกร์ที่ ๑๖ พฤษภาคม ๒๕๖๘ นางแคสริยา สืบสาย นักวิชาการแรงงานชำนาญการพิเศษ รักษาการแทน จัดหางานจังหวัดเลย พร้อมเจ้าหน้าที่สำนักงานจัดหางานจังหวัดเลย ออกหน่วยให้บริการประชาชน ร่วมกับส่วนราชการในสังกัดจังหวัดเลย ตามโครงการหน่วยแพทย์เคลื่อนที่ พอ.สว.จังหวัดเลยและโครงการจังหวัดเคลื่อนที่สร้างรอยยิ้มให้ประชาชน ประจำปีงบประมาณ พ.ศ. ๒๕๖๘ ครั้งที่ ๙/๒๕๖๘ ณ โรงเรียนบ้านผาหวาย หมู่ที่ ๓ ตำบลปวนพุ่ม อำเภอหนองหิน จังหวัดเลย ทั้งนี้ สำนักงานจัดหางานจังหวัดเลย ได้นำภารกิจของสำนักงานฯ ไปให้บริการประชาชน เช่น ให้คำแนะนำการทำงานทำ การประกอบอาชีพอิสระ การเดินทางไปทำงานต่างประเทศ อย่างถูกกฎหมาย การขึ้นทะเบียนผู้ประกันตนกรณีว่างงาน การขึ้นทะเบียนงานผ่านอินเทอร์เน็ต และให้คำปรึกษาเกี่ยวกับการจ้างแรงงานต่างด้าวถูกต้องตามกฎหมาย โดยมีนายไพรินทร์ ลิ่มเจริญ รองผู้ว่าราชการจังหวัดเลย เป็นประธาน ในโครงการดังกล่าว

ทั้งนี้ เจ้าหน้าที่ฯ ได้ประชาสัมพันธ์เรื่องแนวทางบริหารจัดการแรงงานต่างด้าวตามมติ คณะรัฐมนตรีเมื่อวันที่ ๒๔ กันยายน ๒๕๖๗ เพื่อให้นายจ้าง/สถานประกอบ ได้ทราบข้อมูลอย่างทั่วถึง ในการนี้ ยังได้สร้างการรับรู้ ความเข้าใจเรื่องโรคพิษสุนัขบ้า และการป้องกันยาเสพติดในสถานประกอบการ โดยมีประชาชนมาใช้บริการของสำนักงานฯ จำนวน ๔๑ คน

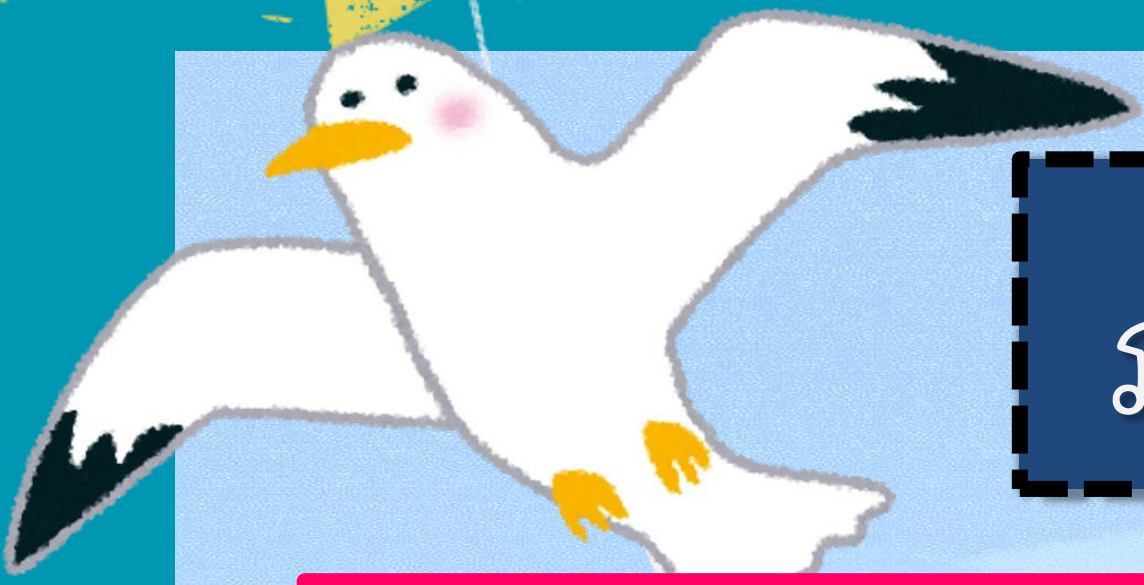


ภาพกิจกรรม

วันศุกร์ที่ ๑๖ พฤษภาคม ๒๕๖๘ นางแคสริยา สืบสาย นักวิชาการแรงงานชำนาญการพิเศษ รักษาการแทนจัดหางานจังหวัดเลย มอบหมายให้นางสาววิกานดา ตั้งเตรียมใจ นักวิชาการแรงงานชำนาญการ พร้อมด้วยเจ้าหน้าที่สำนักงานจัดหางานจังหวัดเลย ตรวจเยี่ยมและให้กำลังใจคนพิการหรือผู้ดูแลคนพิการที่ได้รับสิทธิตามมาตรา ๓๕ ประเภทการจัดจ้างเหมาะสมช่วงงานหรือจ้างเหมาบริการ จำนวน ๔ ราย ดังนี้

๑. นายกิตติศักดิ์ สีหะเนตร ณ โรงพยาบาลส่งเสริมสุขภาพตำบลร่องจิก อำเภอภูเรือ จังหวัดเลย
๒. นายธงชัย กาสาวัตร ณ โรงพยาบาลส่งเสริมสุขภาพตำบลห้วยผักเนา อำเภอภูเรือ จังหวัดเลย
๓. นายสังเวียน ศรีบุรินทร์ ณ โรงพยาบาลส่งเสริมสุขภาพตำบลปลาบ่า อำเภอภูเรือ จังหวัดเลย
๔. นายฐิตินันท์ บุญวิเศษ ณ องค์การบริหารส่วนตำบลปลาบ่า อำเภอภูเรือ จังหวัดเลย





ภาพกิจกรรม

วันที่ ๒๒ - ๒๓ พฤษภาคม ๒๕๖๘ นางแคสริยา สืบสาย นักวิชาการแรงงานชำนาญการพิเศษ รักษาการแทนจัดหางานจังหวัดเลย มอบหมายให้เจ้าหน้าที่สำนักงานจัดหางานจังหวัดเลย ดำเนินโครงการขยายโอกาสการมีงานทำให้ผู้สูงอายุ กิจกรรมพัฒนาต่อยอดผลิตภัณฑ์ สู่ตลาดออนไลน์ ประจำปีงบประมาณ พ.ศ. ๒๕๖๘ ณ โรงเรียนเทศบาล ๑ (ศรีสะอาด) ตำบลกุดป่อง อำเภอเมืองเลย จังหวัดเลย ทั้งนี้ มีผู้เข้าร่วมฝึกอบรมฯ จำนวน ๑๐ คน





ภาพกิจกรรม

วันพุธที่ ๒๘ พฤษภาคม ๒๕๖๘ เวลา ๑๕.๐๐ น. นางแคสริยา สืบสาย นักวิชาการแรงงานชำนาญการพิเศษ พร้อมด้วยเจ้าหน้าที่สำนักงานฯ เข้าร่วมพิธีเจริญพระพุทธมนต์ถวายพระพรชัยมงคลแด่ พระบาทสมเด็จพระเจ้าอยู่หัว และพระบรมวงศานุวงศ์ ประจำปีพุทธศักราช ๒๕๖๘ ครั้งที่ ๕ ณ วัดโพนงาม อำเภอเมืองเลย จังหวัดเลย โดยมีนายไพรินทร์ ลิ่มเจริญ รองผู้ว่าราชการจังหวัดเลย เป็นประธานในพิธี



สาระน่ารู้



นั่ง..นาน..เกินไป



หางานที่ขอบ...ข้อปงานที่ใช่

ภัยที่คนทำงานต้องรู้

- ⚡ ปวดหลัง รวมไปถึงคอ ไหล่
- ⚡ เสี่ยงต่อการมีภาวะซึมเศร้า
- ⚡ น้ำหนักขึ้น นั่งนานส่งผลให้การเผาผลาญพลังงานในร่างกายช้าลง
- ⚡ เสี่ยงทำให้ป่วยเป็นโรคไม่ติดต่อเรื้อรัง เช่น เบาหวาน ความดัน



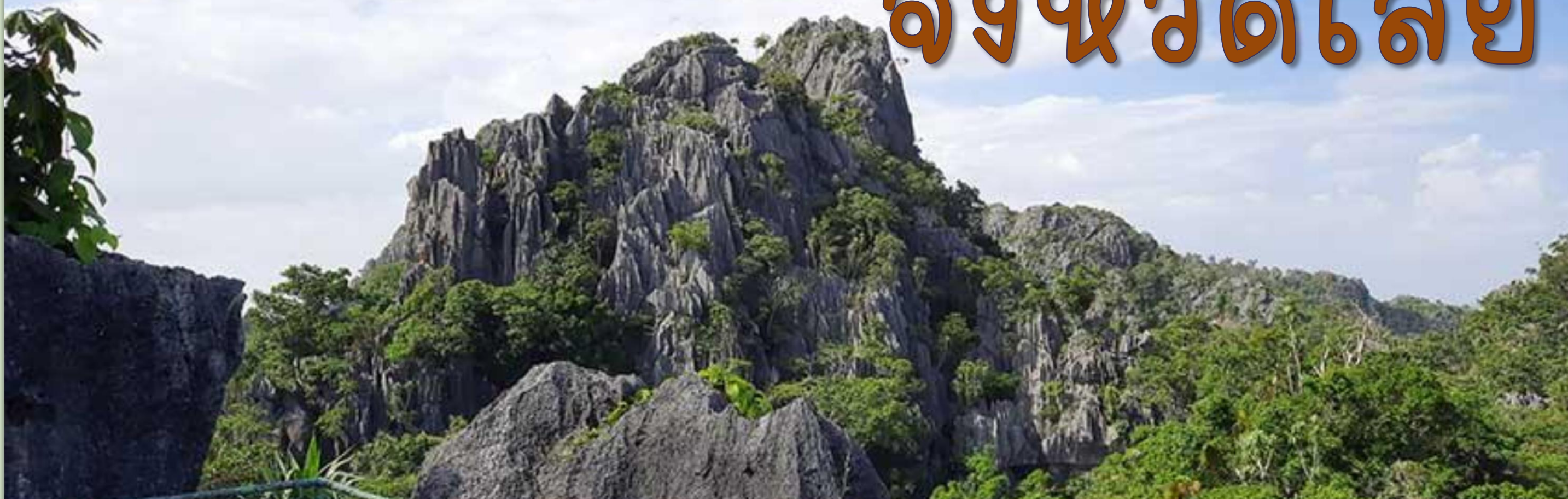
ชวนชาวออฟฟิศมาขยับร่างกาย!



- 👉 ใช้บันไดขึ้น-ลงแทนลิฟต์
- 👉 เดินระหว่างวันให้มากขึ้น เช่น เดินติดต่องาน, เข้าห้องน้ำ, เดินเล่นหลังมือกลางวัน
- 👉 ลุกขึ้นมายืดเส้นยืดสายทุก 1 ชั่วโมง

JobShopThai.com

สถานที่ท่องเที่ยว จังหวัดเลย



สวนหินผางาม เป็นความอัศจรรย์ของธรรมชาติที่สรรสร้างเทือกเขาหินปูนอันวิจิตร ราวกับภาพวาด มีอายุประมาณ 303-260 ล้านปี สันนิษฐานกันว่า ในอดีตพื้นที่บริเวณนี้เคยเป็นท้องทะเลมาก่อน จึงเกิดจากการทับถมของตะกอนใต้ทะเลจนเกิดการอัดแน่น และเมื่อมีการเปลี่ยนแปลงของเปลือกโลก เกิดการโก่งยกสูงขึ้น เมื่อเวลาผ่านไปเกิดกระบวนการผุกร่อนตามธรรมชาติ จากลม ฝน อากาศ และแรงแตกหักของแผ่นดินไหว จนมีสภาพอย่างที่เห็นปัจจุบัน ภายในสวนหินผางาม มีสภาพเป็นป่าเขาหินปูน และป่าดิบแล้ง มีพืชพรรณ พืชโบราณ และพืชสมุนไพรหายากกว่า 200 ชนิด อีกทั้งยังมีถ้ำน้อยถ้ำใหญ่ที่สามารถเชื่อมโยงทะลุถึงกัน กว่า 400 ถ้ำ มีความพิสดารดูมหัศจรรย์แตกต่างกันไป จนบางคนเรียกสถานที่สวยงามแห่งนี้ว่า “คุณหมิงเมืองไทย” หรือ “คุณหมิงเมืองเลย” ทั้งนี้ได้มีการจัดทำเป็นเส้นทางศึกษาธรรมชาติ เพื่อให้นักท่องเที่ยวได้เข้าไปเที่ยวชม ระยะทางประมาณ 1 กิโลเมตร ใช้เวลาเดินทางประมาณ 45 นาที เส้นทางนี้จะมีความสลับซับซ้อนคล้ายเขาวงกต จึงต้องใช้ความระมัดระวังในการเดิน ถ้ำ และภูเขหินปูนรูปร่างต่างๆ กันไป และมีการตั้งชื่อตามรูปร่างที่จินตนาการได้ เช่น หินไดโนเสาร์ ผาทาร์ซาน ชุ่มคารวะ ถ้ำอรัย ประตูดง แยกพิศวง หินมงกุฏ นอกจากนี้ยังมีจุดชมวิวด้านบน เป็นลานกว้างที่สามารถมองเห็นภูเขหินปูนรูปร่างสวยงามรอบๆ ตัว

**สวนหินผางาม
อำเภอหนองหิน**

