



โครงการความร่วมมือระหว่างกองทัพบกกับมหาวิทยาลัยรามคำแหง
หลักสูตรรัฐศาสตรบัณฑิต



การรับสมัคร นักศึกษาใหม่



การเลือกประเภทการสมัคร

ไม่ใช้สิทธิ์เทียบโอนหน่วยกิต

เรียนทุกวิชาในหลักสูตร

มีวุฒิสูงสุด = ม.6 หรือ ปวช.

ใช้สิทธิ์เทียบโอนหน่วยกิต

นำวิชาที่เคยเรียนและสอบผ่านมาแล้ว
มาเทียบโอนกับวิชาในหลักสูตร

มีวุฒิ ปวส. หรืออนุปริญญาขึ้นไป

กำลังศึกษาอยู่สถาบันอื่น

ไม่สำเร็จการศึกษา



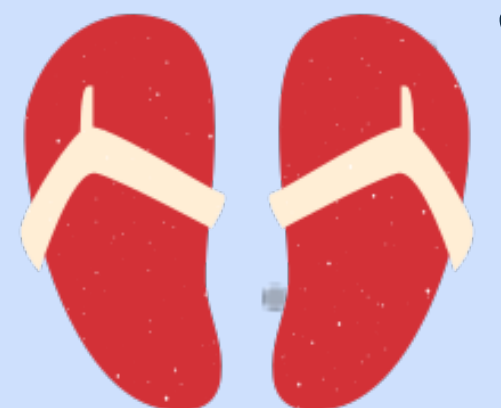
หากมีการเทียบโอน ไม่ว่าจะกรณีใด ท่านจะไม่ได้รับปริญญาเกียรตินิยม

เกี่ยวกับ “การเทียบโอน”

การเทียบโอนของ ม.ร. มี 2 แบบ ได้แก่

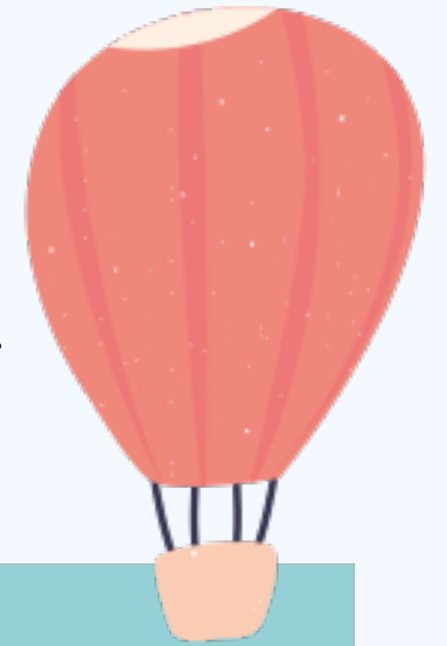
1. การเทียบโอนหน่วยกิต : สามารถใช้สิทธิ์ได้ตามกรณีทีระบุในใบสมัคร
2. การเทียบโอนตามอัยาศัย : เป็นการเทียบประสบการณ์ตาม MOU ระหว่าง ทบ. - ม.ร.
 - ▶ นายทหารทุกท่านได้รับสิทธิ์นี้ ม.ร.จะเทียบโอนวิชาศึกษาทั่วไปให้ทหารทุกนายจำนวน 12 หน่วยกิต
 - ▶ ครอบครัวของกำลังพลไม่ได้รับสิทธิ์นี้

หมายเหตุ : นักศึกษาที่ขอใช้สิทธิ์เทียบโอนทุกประเภท “ไม่มีสิทธิ์ได้รับปริญญาเกียรตินิยม”



ประเภทการสมัคร

ผู้สมัครต้องระบุประเภทการสมัครให้ตรงกับความสะดวก ดังนี้



ไม่ใช่สิทธิ์เทียบโอนหน่วยกิต	ใช้สิทธิ์เทียบโอนหน่วยกิต
<ul style="list-style-type: none">สำเร็จการศึกษาระดับ ม.6 หรือ ปวช. ขึ้นไป <u>(กรณีที่ 1)</u>	<ul style="list-style-type: none">จบจากสถาบันการศึกษาอื่น = สำเร็จการศึกษาระดับ ปวส. อนุปริญญา ปริญญาตรี ปริญญาโท ปริญญาเอก <u>(กรณีที่ 2)</u>
	<ul style="list-style-type: none">ย้ายโอนจากสถาบันการศึกษาอื่น = ยังไม่สำเร็จการศึกษาจากสถาบันการศึกษาอื่น แต่ประสงค์ย้ายมาเรียนที่ ม.ร. <u>(กรณีที่ 3)</u>
	<ul style="list-style-type: none">หมดสภาพนักศึกษาจาก ม.ร. = ประสงค์เทียบโอนรายวิชาเคยเรียนผ่านแล้วที่ ม.ร. ในทุกคณะ แต่ไม่สำเร็จการศึกษา <u>(กรณีที่ 4)</u>
	<ul style="list-style-type: none">เทียบโอนหน่วยกิต 2 สถาบัน = สำเร็จการศึกษาจากสถาบันการศึกษาอื่นแล้ว และเคยศึกษาที่ ม.ร. ทุกคณะ แต่ไม่สำเร็จการศึกษา ประสงค์จะเทียบโอนหน่วยกิตจากทั้ง 2 สถาบัน <u>(กรณีที่ 5)</u>
	<ul style="list-style-type: none">ปริญญาที่ 2 จาก ม.ร. = สำเร็จการศึกษาจาก ม.ร. แล้วประสงค์จะเทียบโอนรายวิชาที่เคยสอบผ่าน <u>(กรณีที่ 6)</u>

ไม่ใช่สิทธิ์เทียบโอนหน่วยกิต **กรณีที่ 1**

ใช้สิทธิ์เทียบโอนหน่วยกิต กรณีดังนี้

จบจากสถาบันการศึกษาอื่น **กรณีที่ 2**

ย้ายโอนจากสถาบันการศึกษาอื่น **กรณีที่ 3**

หมดสภาพ น.ศ. จาก ม.ร. รหัสเดิม..... **กรณีที่ 4**

เทียบโอนหน่วยกิต 2 สถาบัน รหัส ม.ร. เดิม..... **กรณีที่ 5**

ปริญญาที่ 2 จาก ม.ร. รหัส ม.ร. เดิม..... **กรณีที่ 6**

๙ “**ทหารทุกนาย**” ที่เข้าร่วมโครงการฯ ได้รับสิทธิ์การเทียบโอนตามอัตรา 12 หน่วยกิตในหมวดวิชาเลือกเสรีโดยอัตโนมัติ

๙ **หมายเหตุ** ครอบครัวกำลังพลไม่ได้รับสิทธิ์การเทียบโอนตามอัตรา 12 หน่วยกิตในหมวดวิชาเลือกเสรี



เอกสารที่ใช้ประกอบการสมัครเป็นนักศึกษาใหม่

กรณีที่ 1 : ไม่ใช้สิทธิ์เทียบโอนหน่วยกิต



ลำดับ	รายการเอกสาร	จำนวน
1	ใบสมัครและใบขึ้นทะเบียนเป็นนักศึกษา(ม.ร.2) (พร้อม <u>ติดรูปถ่ายสี</u> หน้าตรง ไม่สวมแว่นตากันแดดขนาด 2 นิ้ว หรือ 1.5 นิ้ว จำนวน 1 รูป)	1 ฉบับ
2	หนังสือยินยอมในการเก็บใช้ และเปิดเผยข้อมูลส่วนบุคคลแก่บุคคลที่สาม พร้อมลงชื่อผู้สมัคร	4 ฉบับ
3	สำเนาวุฒิการศึกษา (หากมีหน้า-หลัง จะต้องถ่ายเอกสารทั้งหน้า-หลัง)	4 ฉบับ
4	สำเนาใบเปลี่ยนชื่อตัว-ชื่อสกุล ทะเบียนสมรส หนังสือรับรองบุตรบุญธรรมหรือทะเบียนหย่า (หากมีการเปลี่ยนชื่อตัว-ชื่อสกุล-คำนำหน้านาม-ยศ-สมรส-การสิ้นสุดการสมรส)	4 ฉบับ
5	หนังสือรับรองสถานะ (ใช้สำหรับการเทียบโอนตามอัตรา 12 หน่วยกิต/ การเข้าร่วมโครงการฯในกรณีเป็นครอบครัว)	
	- กรณีทหารกองประจำการ : ใบรับรองการผ่านการฝึกทหารใหม่/บัตรประจำตัวทหารกองประจำการ	2 ฉบับ
	- กรณีกำลังพล ทบ. : ใบรับรองการเป็นข้าราชการ พนักงาน หรือลูกจ้างของกองทัพบก/ บัตรประจำตัวข้าราชการ	2 ฉบับ
	- กรณีครอบครัวกำลังพล ทบ. : เอกสารแสดงความสัมพันธ์ เช่น ทะเบียนสมรส (กรณีเป็นสามี/ภรรยา) สูติบัตรหรือทะเบียนบ้าน (กรณีเป็นบุตร/ธิดา/บิดา/มารดา)	2 ฉบับ
6	สำเนาบัตรประจำตัวประชาชน	2 ฉบับ
7	ใบทะเบียนประวัตินักศึกษา มหาวิทยาลัยรามคำแหง (ม.ร. 25)	1 ฉบับ
8	บาร์โค้ดลงทะเบียน	1 ฉบับ
9	ใบรับรองแพทย์แผนปัจจุบัน	1 ฉบับ
10	สำเนาหลักฐานการชำระเงิน	1 ฉบับ

หมายเหตุ : เอกสารที่ถ่ายต้องเซ็นสำเนาถูกต้องทุกฉบับ และสำเนาทุกประเภทให้ใช้กระดาษขนาด A4 เท่านั้น



เอกสารที่ใช้ประกอบการสมัครเป็นนักศึกษาใหม่

กรณีที่ 2 : ใช้สิทธิ์เทียบโอนหน่วยกิต กรณีจบจากสถาบันการศึกษาอื่น

ลำดับ	รายการเอกสาร	จำนวน
1	ใบสมัครและใบขึ้นทะเบียนเป็นนักศึกษา (ม.ร.2) (พร้อม <u>ติดรูปถ่ายสี</u> หน้าตรง ไม่สวมแว่นตาค้นแดดขนาด 2 นิ้ว หรือ 1.5 นิ้ว จำนวน 1 รูป)	1 ฉบับ
2	หนังสือยินยอมในการเก็บใช้ และเปิดเผยข้อมูลส่วนบุคคลแก่บุคคลที่สาม พร้อมลงชื่อผู้สมัคร	4 ฉบับ
3	สำเนาวุฒิการศึกษา (หากมีหน้า-หลัง จะต้องถ่ายเอกสารทั้งหน้า-หลัง)	4 ฉบับ
4	สำเนาใบเปลี่ยนชื่อตัว-ชื่อสกุล ทะเบียนสมรส หนังสือรับรองบุตรบุญธรรมหรือทะเบียนหย่า (หากมีการเปลี่ยนชื่อตัว-ชื่อสกุล-คำนำหน้านาม-ยศ-สมรส-การสิ้นสุดการสมรส)	4 ฉบับ
5	หนังสือรับรองสถานะ (ใช้สำหรับการเทียบโอนตามอัตรา 12 หน่วยกิต/ การเข้าร่วมโครงการฯในกรณีเป็นครอบครัว) - กรณีทหารกองประจำการ : ใบรับรองการผ่านการฝึกทหารใหม่/บัตรประจำตัวทหารกองประจำการ - กรณีกำลังพล ทบ. : ใบรับรองการเป็นข้าราชการ พนักงาน หรือลูกจ้างของกองทัพบก/ บัตรประจำตัวข้าราชการ - กรณีครอบครัวกำลังพล ทบ. : เอกสารแสดงความสัมพันธ์ เช่น ทะเบียนสมรส (กรณีเป็นสามี/ภรรยา) สูติบัตรหรือทะเบียนบ้าน (กรณีเป็นบุตร/ธิดา/บิดา/มารดา)	4 ฉบับ
6	สำเนาบัตรประจำตัวประชาชน	2 ฉบับ
7	ใบทะเบียนประวัตินักศึกษา มหาวิทยาลัยรามคำแหง (ม.ร. 25)	1 ฉบับ
8	บาร์โค้ดลงทะเบียน	1 ฉบับ
9	ใบรับรองแพทย์แผนปัจจุบัน	1 ฉบับ
10	สำเนาหลักฐานการชำระเงิน	1 ฉบับ

หมายเหตุ : เอกสารที่ถ่ายต้องเซ็นสำเนาถูกต้องทุกฉบับ และสำเนาทุกประเภทให้ใช้กระดาษขนาด A4 เท่านั้น

เอกสารที่ใช้ประกอบการสมัครเป็นนักศึกษาใหม่

กรณีที่ 3 : ใช้สิทธิ์เทียบโอนหน่วยกิต กรณีย้ายโอนจากสถาบันการศึกษาอื่น



ลำดับ	รายการเอกสาร	จำนวน
1	ใบสมัครและใบขึ้นทะเบียนเป็นนักศึกษา (ม.ร.2) (พร้อม <u>ติดรูปถ่ายสี</u> หน้าตรง ไม่สวมแว่นตาค้นแดดขนาด 2 นิ้ว หรือ 1.5 นิ้ว จำนวน 1 รูป)	1 ฉบับ
2	หนังสือยินยอมในการเก็บใช้ และเปิดเผยข้อมูลส่วนบุคคลแก่บุคคลที่สาม พร้อมลงชื่อผู้สมัคร	4 ฉบับ
3	3.1 สำเนาวุฒิการศึกษา ม.6 หรือเทียบเท่าที่จบการศึกษา	4 ฉบับ
	3.2 ผลการเรียน <u>ฉบับจริง</u> (Transcript) จากสถาบันการศึกษาเดิม	1 ฉบับ
	3.3 คำอธิบายรายกระบวนวิชาจากสถาบันการศึกษาเดิม	1 ฉบับ
	3.4 หลักฐานการลาออกหรือพ้นสภาพจากสถาบันการศึกษาเดิม	1 ฉบับ
4	สำเนาใบเปลี่ยนชื่อตัว-ชื่อสกุล ทะเบียนสมรส หนังสือรับรองบุตรบุญธรรมหรือทะเบียนหย่า (หากมีการเปลี่ยนชื่อตัว-ชื่อสกุล-คำนำหน้านาม-ยศ-สมรส-การสิ้นสุดการสมรส)	4 ฉบับ
5	หนังสือรับรองสถานะ (ใช้สำหรับการเทียบโอนตามอรรถาัย 12 หน่วยกิต/ การเข้าร่วมโครงการฯในกรณีเป็นครอบครัว)	
	- กรณีทหารกองประจำการ : ใบรับรองการผ่านการฝึกทหารใหม่/บัตรประจำตัวทหารกองประจำการ	4 ฉบับ
	- กรณีกำลังพล ทบ. : ใบรับรองการเป็นข้าราชการ พนักงาน หรือลูกจ้างของกองทัพบก/ บัตรประจำตัวข้าราชการ	4 ฉบับ
	- กรณีครอบครัวกำลังพล ทบ. : เอกสารแสดงความสัมพันธ์ เช่น ทะเบียนสมรส (กรณีเป็นสามี/ภรรยา) สูติบัตรหรือทะเบียนบ้าน (กรณีเป็นบุตร/ธิดา/บิดา/มารดา)	4 ฉบับ
6	สำเนาบัตรประจำตัวประชาชน	2 ฉบับ
7	ใบทะเบียนประวัตินักศึกษา มหาวิทยาลัยรามคำแหง (ม.ร. 25)	1 ฉบับ
8	บาร์โค้ดลงทะเบียน	1 ฉบับ
9	ใบรับรองแพทย์แผนปัจจุบัน	1 ฉบับ
10	สำเนาหลักฐานการชำระเงิน	1 ฉบับ

หมายเหตุ : เอกสารที่ถ่ายต้องเซ็นสำเนาถูกต้องทุกฉบับ และสำเนาทุกประเภทให้ใช้กระดาษขนาด A4 เท่านั้น

เอกสารที่ใช้ประกอบการสมัครเป็นนักศึกษาใหม่

กรณีที่ 4 : ใช้สิทธิ์เทียบโอนหน่วยกิต กรณีหมดสภาพ น.ศ. จาก ม.ร.



ลำดับ	รายการเอกสาร	จำนวน
1	ใบสมัครและใบขึ้นทะเบียนเป็นนักศึกษา (ม.ร.2) (พร้อม <u>ติดรูปถ่าย</u> สี หน้าตรง ไม่สวมแว่นตาค้นแดดขนาด 2 นิ้ว หรือ 1.5 นิ้ว จำนวน 1 รูป)	1 ฉบับ
2	หนังสือยินยอมในการเก็บใช้ และเปิดเผยข้อมูลส่วนบุคคลแก่บุคคลที่สาม พร้อมลงชื่อผู้สมัคร	4 ฉบับ
3	3.1 สำเนาวุฒิการศึกษา ม.6 หรือเทียบเท่าที่จบการศึกษา	4 ฉบับ
	3.2 ผลการเรียน <u>ฉบับจริง</u> (Transcript) ในรหัสนักศึกษา ม.ร. เดิม	1 ฉบับ
4	สำเนาใบเปลี่ยนชื่อตัว-ชื่อสกุล ทะเบียนสมรส หนังสือรับรองบุตรบุญธรรมหรือทะเบียนหย่า (หากมีการเปลี่ยนชื่อตัว-ชื่อสกุล-คำนำหน้านาม-ยศ-สมรส-การสิ้นสุดการสมรส)	4 ฉบับ
5	หนังสือรับรองสถานะ (ใช้สำหรับการเทียบโอนตามอัตรา 12 หน่วยกิต/ การเข้าร่วมโครงการฯในกรณีเป็นครอบครัว)	
	- กรณีทหารกองประจำการ : ใบรับรองการผ่านการฝึกทหารใหม่/บัตรประจำตัวทหารกองประจำการ	4 ฉบับ
	- กรณีกำลังพล ทบ. : ใบรับรองการเป็นข้าราชการ พนักงาน หรือลูกจ้างของกองทัพบก/ บัตรประจำตัวข้าราชการ	4 ฉบับ
	- กรณีครอบครัวกำลังพล ทบ. : เอกสารแสดงความสัมพันธ์ เช่น ทะเบียนสมรส (กรณีเป็นสามี/ภรรยา) สูติบัตรหรือทะเบียนบ้าน (กรณีเป็นบุตร/ธิดา/บิดา/มารดา)	4 ฉบับ
6	สำเนาบัตรประจำตัวประชาชน	2 ฉบับ
7	ใบทะเบียนประวัตินักศึกษา มหาวิทยาลัยรามคำแหง (ม.ร. 25)	1 ฉบับ
8	บาร์โค้ดลงทะเบียน	1 ฉบับ
9	ใบรับรองแพทย์แผนปัจจุบัน	1 ฉบับ
10	สำเนาหลักฐานการชำระเงิน	1 ฉบับ

หมายเหตุ : เอกสารที่ถ่ายต้องเซ็นสำเนาถูกต้องทุกฉบับ และสำเนาทุกประเภทให้ใช้กระดาษขนาด A4 เท่านั้น

เอกสารที่ใช้ประกอบการสมัครเป็นนักศึกษาใหม่

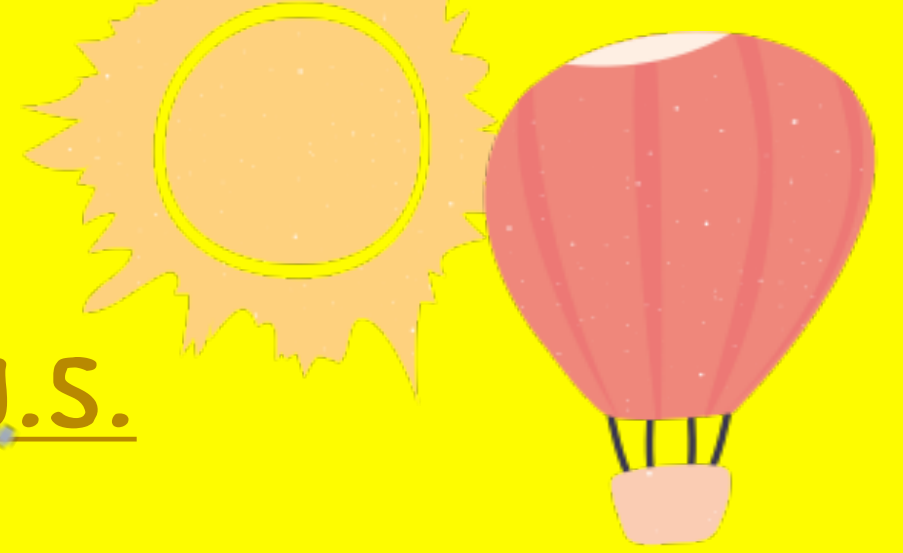
กรณีที่ 5 : ใช้สิทธิ์เทียบโอนหน่วยกิต กรณีเทียบโอนหน่วยกิต 2 สถาบัน

ลำดับ	รายการเอกสาร	จำนวน
1	ใบสมัครและใบขึ้นทะเบียนเป็นนักศึกษา (ม.ร.2) (พร้อม <u>ติดรูปถ่าย</u> สี หน้าตรง ไม่สวมแว่นตาค้นแดดขนาด 2 นิ้ว หรือ 1.5 นิ้ว จำนวน 1 รูป)	1 ฉบับ
2	หนังสือยินยอมในการเก็บใช้ และเปิดเผยข้อมูลส่วนบุคคลแก่บุคคลที่สาม พร้อมลงชื่อผู้สมัคร	4 ฉบับ
3	3.1 สำเนาวุฒิการศึกษา (วุฒิ ปวส. หรืออนุปริญญาขึ้นไปที่สำเร็จการศึกษา)	4 ฉบับ
	3.2 ผลการเรียน <u>ฉบับจริง</u> (Transcript) ในรหัสนักศึกษา ม.ร. เดิม	1 ฉบับ
4	สำเนาใบเปลี่ยนชื่อตัว-ชื่อสกุล ทะเบียนสมรส หนังสือรับรองบุตรบุญธรรมหรือทะเบียนหย่า (หากมีการเปลี่ยนชื่อตัว-ชื่อสกุล-คำนำหน้านาม-ยศ-สมรส-การสิ้นสุดการสมรส)	4 ฉบับ
5	หนังสือรับรองสถานะ (ใช้สำหรับการเทียบโอนตามอัธยาศัย 12 หน่วยกิต/ การเข้าร่วมโครงการฯในกรณีเป็นครอบครัว)	
	- กรณีทหารกองประจำการ : ใบรับรองการผ่านการฝึกทหารใหม่/บัตรประจำตัวทหารกองประจำการ	4 ฉบับ
	- กรณีกำลังพล ทบ. : ใบรับรองการเป็นข้าราชการ พนักงาน หรือลูกจ้างของกองทัพบก/ บัตรประจำตัวข้าราชการ	4 ฉบับ
	- กรณีครอบครัวกำลังพล ทบ. : เอกสารแสดงความสัมพันธ์ เช่น ทะเบียนสมรส (กรณีเป็นสามี/ภรรยา) สูติบัตรหรือทะเบียนบ้าน (กรณีเป็นบุตร/ธิดา/บิดา/มารดา)	4 ฉบับ
6	สำเนาบัตรประจำตัวประชาชน	2 ฉบับ
7	ใบทะเบียนประวัตินักศึกษา มหาวิทยาลัยรามคำแหง (ม.ร. 25)	1 ฉบับ
8	บาร์โค้ดลงทะเบียน	1 ฉบับ
9	ใบรับรองแพทย์แผนปัจจุบัน	1 ฉบับ
10	สำเนาหลักฐานการชำระเงิน	1 ฉบับ

หมายเหตุ : เอกสารที่ถ่ายต้องเซ็นสำเนาถูกต้องทุกฉบับ และสำเนาทุกประเภทให้ใช้กระดาษขนาด A4 เท่านั้น

เอกสารที่ใช้ประกอบการสมัครเป็นนักศึกษาใหม่

กรณีที่ 6 : ใช้สิทธิ์เทียบโอนหน่วยกิต กรณีปริญญาที่ 2 จาก ม.ร.



ลำดับ	รายการเอกสาร	จำนวน
1	ใบสมัครและใบขึ้นทะเบียนเป็นนักศึกษา (ม.ร.2) (พร้อม <u>ติดรูปถ่ายสี</u> หน้าตรง ไม่สวมแว่นตากันแดดขนาด 2 นิ้ว หรือ 1.5 นิ้ว จำนวน 1 รูป)	1 ฉบับ
2	หนังสือยินยอมในการเก็บใช้ และเปิดเผยข้อมูลส่วนบุคคลแก่บุคคลที่สาม พร้อมลงชื่อผู้สมัคร	4 ฉบับ
3	3.1 สำเนาวุฒิการศึกษา (Transcript หรือปริญญาบัตร ใดๆใดอย่างหนึ่ง)	4 ฉบับ
4	สำเนาใบเปลี่ยนชื่อตัว-ชื่อสกุล ทะเบียนสมรส หนังสือรับรองบุตรบุญธรรมหรือทะเบียนหย่า (หากมีการเปลี่ยนชื่อตัว-ชื่อสกุล-คำนำหน้านาม-ยศ-สมรส-การสิ้นสุดการสมรส)	4 ฉบับ
5	หนังสือรับรองสถานะ (ใช้สำหรับการเทียบโอนตามอัยาศัย 12 หน่วยกิต/ การเข้าร่วมโครงการฯในกรณีเป็นครอบครัว)	
	- กรณีทหารกองประจำการ : ใบรับรองการผ่านการฝึกทหารใหม่/บัตรประจำตัวทหารกองประจำการ	4 ฉบับ
	- กรณีกำลังพล ทบ. : ใบรับรองการเป็นข้าราชการ พนักงาน หรือลูกจ้างของกองทัพบก/ บัตรประจำตัวข้าราชการ	4 ฉบับ
	- กรณีครอบครัวกำลังพล ทบ. : เอกสารแสดงความสัมพันธ์ เช่น ทะเบียนสมรส (กรณีเป็นสามี/ภรรยา) สูติบัตรหรือทะเบียนบ้าน (กรณีเป็นบุตร/ธิดา/บิดา/มารดา)	4 ฉบับ
6	สำเนาบัตรประจำตัวประชาชน	2 ฉบับ
7	ใบทะเบียนประวัตินักศึกษา มหาวิทยาลัยรามคำแหง (ม.ร. 25)	1 ฉบับ
8	บาร์โค้ดลงทะเบียน	1 ฉบับ
9	ใบรับรองแพทย์แผนปัจจุบัน	1 ฉบับ
10	สำเนาหลักฐานการชำระเงิน	1 ฉบับ

หมายเหตุ : เอกสารที่ถ่ายต้องเซ็นสำเนาถูกต้องทุกฉบับ และสำเนาทุกประเภทให้ใช้กระดาษขนาด A4 เท่านั้น

เกี่ยวกับเอกสารสมัคร

ใบสมัคร (ม.ร. 2)

- * ตีรูปถ่ายสีลงในใบสมัครให้เรียบร้อย
- * รูปถ่าย >> ต้องเป็นกระดาษสำหรับรูปถ่าย ไม่สามารถใช้รูปจากการถ่ายเอกสาร เนื่องจากรูปดังกล่าวจะต้องเข้าสู่กระบวนการทำบัตรนักศึกษาต่อไป
- * ผู้สมัครต้องลงลายมือชื่อในใบสมัคร
- * ใช้ “ปากกา” ในการกรอกใบสมัครเท่านั้น
- * ระบุศูนย์สอบให้เรียบร้อย



- เกี่ยวกับการเอกสารสมัคร -

สำเนาวุฒิการศึกษา

* ต้องมีข้อมูล “วันที่สำเร็จการศึกษา”

* การถ่ายเอกสารต้องครอบคลุมข้อมูลทั้งหน้า จะขาดส่วนใดส่วนหนึ่งไม่ได้ เช่น

- ถ่ายเอกสารมาแล้วตราสถานศึกษาขาดไปครึ่งส่วน
- ลายเซ็นนายทะเบียนขาดไปบางส่วน



เกี่ยวกับเอกสารสมัคร

สำเนาหลักฐานการเปลี่ยนชื่อหรือนามสกุล

- * หากเปลี่ยนชื่อตัว/ชื่อสกุลมากกว่า 1 ครั้ง ให้สำเนาหลักฐานการเปลี่ยนแปลง ให้ครบทุกครั้งที่มีการเปลี่ยนแปลง
- * การเปลี่ยนชื่อสกุล กรณีสิ้นสุดการสมรส ให้สำเนา ทะเบียนหย่ามาให้เรียบร้อย



เกี่ยวกับเอกสารสมัคร

เอกสารต่อไปนี้ หากกำลังพลเป็นผู้สมัคร *ไม่ต้อง*แนบสำเนามา

สำเนาทะเบียนสมรส

* ใช้เฉพาะกรณีผู้สมัครเป็นคู่สมรสของกำลังพล

สำเนาทะเบียนบ้าน

* ใช้ในกรณีผู้สมัครเป็นบุตร/ธิดา/บิดา/มารดาของกำลังพล

สำเนาสูติบัตร

* ใช้ในกรณีผู้สมัครเป็นบุตร/ธิดาของกำลังพล หากแนบสำเนาทะเบียนบ้านมาแล้ว
ไม่ต้องสำเนาสูติบัตร หากไม่มีทะเบียนบ้าน ให้สำเนาสูติบัตรมาให้เรียบร้อย



เกี่ยวกับเอกสารสมัคร

สำเนาหลักฐานแสดงตัวตน

* กรณีท่านเป็นทหาร ทั้งกำลังพลและทหารกองประจำการ ต้องแนบเอกสารทั้ง 2 อย่าง ได้แก่

▶ สำเนาบัตรข้าราชการ/บัตรประจำตัวของกองทัพบก

(ใช้เป็นหลักฐานสำหรับการเทียบโอนตามอัตรา 12 หน่วยกิต)

▶ สำเนาบัตรประชาชน

(ใช้เป็นหลักฐานสำหรับการขึ้นทะเบียนนักศึกษา)

